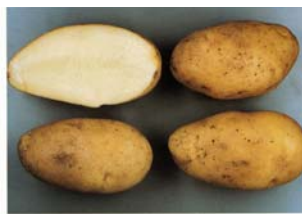


# 十勝馬鈴薯 商品カード

馬鈴薯のことなら青果、加工用何でもご相談ください！



男爵



メイクイン



きたあかり



北海黄金

品名	十勝馬鈴薯 メイクイン/きたあかり/北海黄金/とよし ろ/インカのめざめ/レッドアンデス/ レッドムーン		栽培区分	慣行栽培/特別栽培 (エコファーマー認証)	
出荷者名称	((株))とかち21世紀		住所	北海道川西郡芽室町	
生産者数	10名	栽培面積	30ha	年間出荷量	1000トン
荷姿	10kg/DB	出荷期間	9/上~3/下	規格・サイズ	L/LM/M
出荷方法	ご相談	出荷単位	ご相談	リードタイム	
備考					