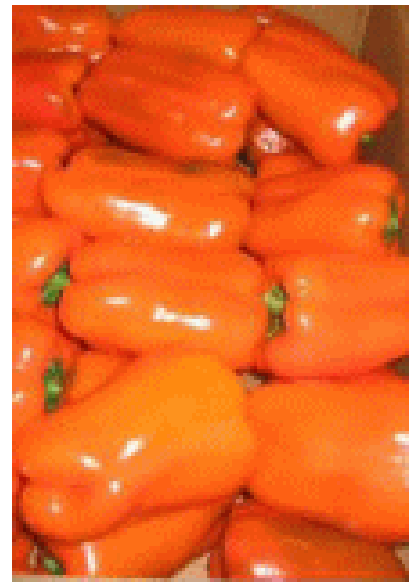
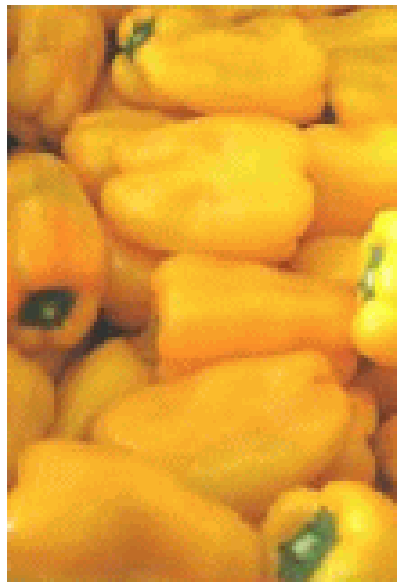


熊本カラーピーマン 商品カード

【特長】

- 甘みがあり、生食ではパプリカに似た食味です。加熱調理も出来ます。
- パプリカより小さく使いやすい中型サイズです。
- 赤、黄、オレンジの3色が揃います。



品名	熊本カラーピーマン(品種:シグナル)		栽培区分	慣行栽培	
出荷者名称	肥後カラーピーマン会 丸山一義ほか		住所	熊本県宇城市	
生産者数	5名	栽培面積	1.1 ^{ヘクタール}	年間出荷量	90トン
荷姿	① 6kg パラ ② 170g 袋入り 3色/2色	出荷期間	周年	規格・サイズ	2L~M
出荷方法	ご相談	出荷単位	ご相談	リードタイム	ご相談
備考	■色や収量が大きく変動しますので詳細はお問い合わせ下さい。				