

富良野恋まるミニ 商品カード



最高品質のミニトマトを求めて品種を厳選、栽培地に富良野麓郷を選びました。

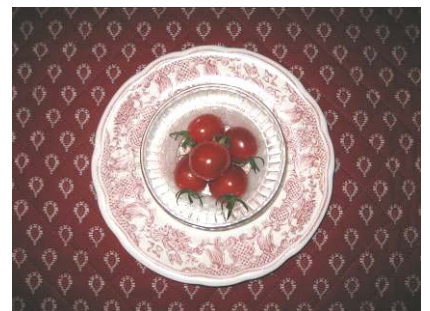
「何を作っても美味しい！」と言われている富良野市麓郷地区・・・
その秘密は富良野盆地より更に約300mの高台に広がる台地と、比較的粒子が粗く、水はけの良い土壤にあります。

高台で遮るものが無く、早朝から夕暮れまでたっぷり日照があり、しかも風通しが良いため真夏でも涼しく、作物が心地よく元気に育ちます。

陽が落ちると急速に冷え込み、昼間葉に蓄えた養分が果実に転流し、良食味トマトが出来ます。

当地終了後は、熊本からリレー供給しております。

- ① 安定した高糖度(9度前後)と酸味バランス。
- ② クセのない良食味、フルーツ感覚で食べられます。
- ③ 果肉が固く、良食感(皮が口に残らない)
- ④ 果皮は照りのある鮮紅色、顎は萎れにくく、見栄えが良い。
- ⑤ 日持ちが良い。



品名	富良野恋まるミニ 恋まる		栽培区分	慣行栽培	
出荷者名称	e-yasai 研究会富良野 (代表)横井		住所	北海道富良野市麓郷	
生産者数	3名	栽培面積	0.3ha	年間出荷量	10トン
荷姿	① 10kg/DB ② 180 ｸﾞﾗｯﾌﾟｯｸ入り	出荷期間	7月上旬～ 10月中旬頃まで	規格・サイズ	バラ込み
出荷方法	宅配便	出荷単位	ご相談	リードタイム	ご相談
備考					